

ក្នុងនាមរដ្ឋសភាខេត្តកំពង់ចាម ក្រុមប្រឹក្សាខេត្តកំពង់ចាម

ក្រុមប្រឹក្សាខេត្តកំពង់ចាម ក្រុមប្រឹក្សាខេត្តកំពង់ចាម

រដ្ឋមន្ត្រីទទួលបន្ទុករដ្ឋសភាខេត្តកំពង់ចាម ឯកឧត្តម ឯកឧត្តម

មេធាវីរដ្ឋសភាខេត្តកំពង់ចាម ឯកឧត្តម ឯកឧត្តម ឯកឧត្តម ឯកឧត្តម

## รายการประกอบแบบแปลนก่อสร้าง

1. ลักษณะอาคาร
2. สถานที่ก่อสร้าง
3. ระดับในการก่อสร้าง
4. งานโครงสร้าง

คอนกรีตเสริมเหล็ก

โรงพยาบาลส่งเสริมสุขภาพตำบลสวนพนม ค.คลองชะอุ่น อ.พนม จ.สุราษฎร์ธานี

ให้ถอยระดับพื้นหน้าอาคารเป็นระดับ + - 0.000

มีรายละเอียดดังนี้

- ส่วนผนังกอนกรีต สำหรับงานคอนกรีตโครงสร้าง 1 : 2 : 4 สำหรับคอนกรีตผสม 1 : 3 : 5
- ฟิล์มเบต
  - ส่วนที่เป็นโครงสร้างให้ใช้ฟิล์มเบตตราช้าง คราฟฟานาคร คราฟเพชร หรือคุณภาพเทียบเท่า
  - ส่วนที่เป็นปูนก่อ ปูนฉาบ ให้ใช้ฟิล์มเบตตราเสือ ครานกอินทรีย์ หรือคุณภาพเทียบเท่า
- ทราวย
  - ต้องเป็นน้ำที่สะอาดปราศจาก กรด ค่าง น้ำมัน และสารอินทรีย์อื่น ๆ ในปริมาณที่เกินอัตราที่กำหนด
- น้ำ
  - ต้องเป็นน้ำที่สะอาดปราศจาก กรด ค่าง น้ำมัน และสารอินทรีย์อื่น ๆ ในปริมาณที่เกินอัตราที่กำหนด
- การผสม
  - ต้องผสมคอนกรีตให้เข้าเป็นเนื้อเดียวกัน ถูกต้องตามหลักวิชาการ และห้ามนำคอนกรีตที่ผสมแล้วเกิน 30 นาทีมาใช้กับการก่อสร้าง
- การเทพคอนกรีต
  - ต้องใช้เครื่องเขย่าคอนกรีต หรือทำการกระทุ้งขณะเท เพื่อให้คอนกรีตแน่น
- แบบหล่อคอนกรีต
  - ต้องตั้งให้ระดับแนว ระดับ และขนาดถูกต้อง ตามที่ระบุในแบบ จะตั้งประกอบด้วย ไม้เสาะ ไม้ตั้ง
- การถอดแบบ
  - แบบข้างเสา หรือแบบพื้นข้าง ทางแนวตั้ง ถอดได้หลังเทพคอนกรีต 48 ชั่วโมง แบบจะต้องถอดออกก่อนนำมาใช้งาน
  - แบบท้องพื้น ท้องคาน หรือแบบพื้นแนวอน ถอดได้หลังเทพคอนกรีต 14 วัน
- การปัดคอนกรีต
  - หลังจากถอดแบบ ขณะที่ยังคอนกรีตยังไม่แข็งตัว ต้องรีบดำเนินการปัดคอนกรีตแบบตม และต้องให้คอนกรีตชุ่มน้ำอยู่ตลอดเวลา โดยให้ฉีดน้ำอย่างน้อยวันละ 6-7 ครั้ง เป็นเวลาอย่างน้อย 7 วัน

### 5. งานพื้น

โดยทั่วไปเป็นคอนกรีตเสริมเหล็ก  
วัสดุปูพื้นมีรายละเอียดดังนี้

- พื้นทั่วไปปูกระเบื้องเคลือบ ขนาด 0.30 x 0.30 ม. ติดบัวจริงผนังมีลวดลายรูป ภายใน ขนาด 4"
- พื้นห้องน้ำปูกระเบื้องเคลือบขนาด 0.30 x 0.30 ม.

โรงพยาบาลส่งเสริมสุขภาพตำบลสวนพนม	
โครงการ	ต่อเติมอาคารด้านหลัง
เขียน	นายบรรจง จันทร์โสม
เห็นชอบ	นางสาวสุภาพร สุขเวช
1	/

6. งานผนัง

มีรายละเอียดดังนี้

▲ ผนังก่ออิฐฉาบปูน ผนังปูนเรียบ ▲ ผนังปูกระเบื้องเคลือบ ขนาด 0.30 x 0.30 ม. สูง 1.80 ม.

7. งานฝ้าเพดาน

- ฝ้าภายในเพดานยิบฉาบอร์คิดความหนา 9 มม. รมีครอทต่อขอบเรียบด้วยปูนปลาสเตอร์หรือปูนปลาสเตอร์หนา 1.20 ม. x 2.40 ม. หรือ 4 ฟุต x 8 ฟุต โครงสร้างเหล็กชุบถั่ววาล์วเน็ค ทุกระยะ 0.60 ม. x 0.60 ม. หรือ 2 ฟุต x 2 ฟุต โครงสร้างตัวค้ำวางช่วง 0.60 ม. หรือ 2 ฟุต ต้องมีความหนาไม่น้อยกว่า 0.55 มม. ลึกลงไม่น้อยกว่า 16 มม. กว้างไม่น้อยกว่า 38 มม. โครงสร้างตัวค้ำวางให้ยื่นขนาดเท่าตัววางช่วง 0.60 ม. หรือ 2 ฟุต ให้โครงสร้างตัวค้ำวางยึดตามมาตรฐานผู้ผลิต ฉากผนังสำหรับขอบแผ่นหรือโครงบิวาขอบผนังให้ใช้เหล็กชุบถั่ววาล์วเน็คขนาด 22 x 25 x 0.35 มม. ติดตั้งตัวรับระดับที่ขยับได้ตามเชิงรับระดับต้องเป็นเหล็กชุบถั่ววาล์วเน็คขนาดไม่น้อยกว่า 5 มม. โดยยึดโครงสร้างเสาหรือค้ำวางเหล็กหรือค้ำวางเหล็กเส้นผ่านศูนย์กลางไม่น้อยกว่า 5 มม. ยึดด้วยสลักเกลียวปล้อง ช่วงทาง 0.50 ม. ที่แนวกลางของผนังและช่วงทาง 0.20 ม. ที่แนวรอยต่อในส่วนที่ผนังยิบฉาบอร์คิดติดตั้งให้ยื่นไม่น้อยกว่า 5" x 2" ทาสี

- ฝ้าเพดานภายนอกสามารถทำทอปอร์ค มีรูระบายอากาศ โครงสร้างเหล็กชุบสังกะสี ยื่นออกมาไม่น้อยกว่า 5" x 2" ทาสี

8. งานหลังคา

ผนังด้วยกระเบื้องลอนคู่ สีจระเข้ขนาด กว้าง 0.50 x 1.20 ม.

9. งานประตูหน้าต่าง

ตามรายละเอียดที่ระบุในแบบขยายประตูหน้าต่าง

10. งานไฟฟ้า

การเดินสาย และการติดตั้งอุปกรณ์ ให้เป็นไปตามข้อกำหนดของงานไฟฟ้าส่วนภูมิภาค

11. งานสี

กำหนดสี จะกำหนดโดยผู้จ้าง

- ภายใน ใช้สีสำหรับภายใน

- ภายนอก ใช้สีสำหรับภายนอก


ก่อนทาสีจริง ต้องทาสีรองพื้นก่อนทุกครั้ง และสีที่ใช้กำหนดโดยผู้จ้าง

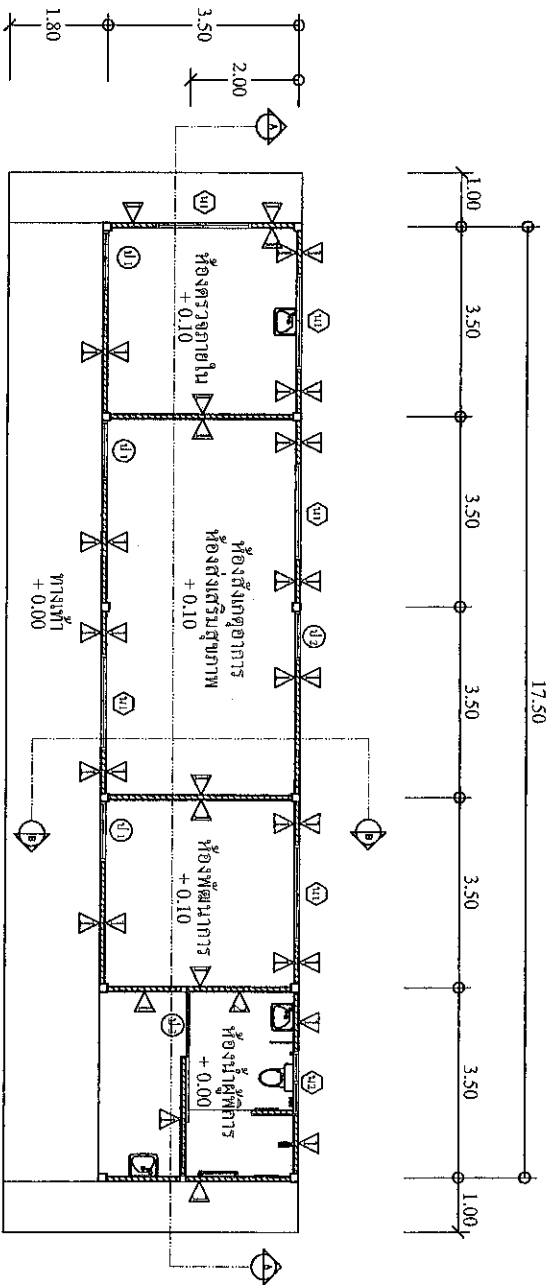
12. งานบัวฉิม

ผู้เก็บของ 12 ช่อง ขนาดกว้าง 0.60 ม. สูง 0.50 ม.

หมายเหตุ

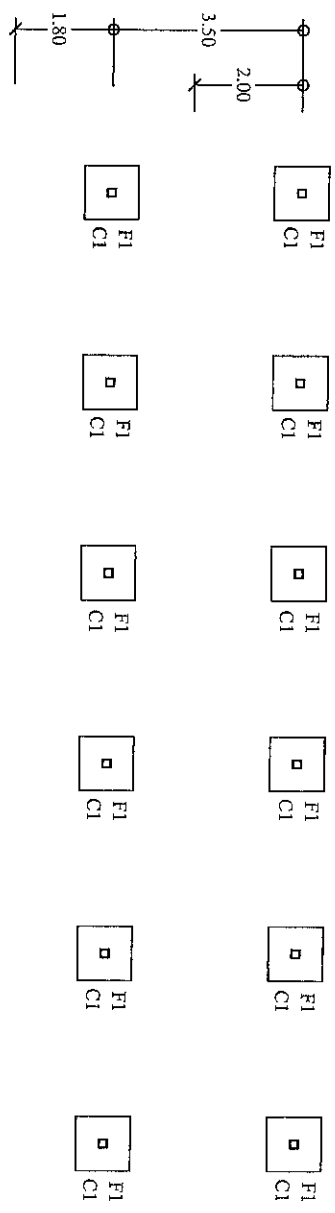
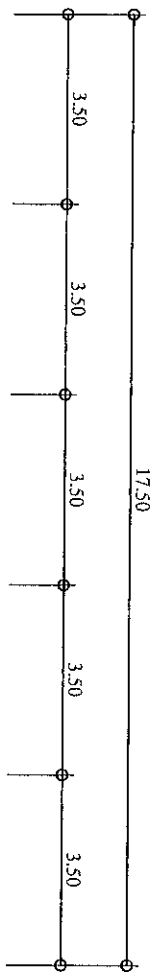
ถ้าปรากฏแบบแปลน หรือรายการส่วนหนึ่งส่วนใด ชัดชัดหรือขัดแย้งต้องรีบแจ้งให้สถาปนิก วิศวกร หรือผู้ออกแบบทราบทันทีเพื่อจะได้ทำการแก้ไขให้ถูกต้องตามหลักวิชาช่าง และตามความเหมาะสมเป็นหลัก สำหรับรายละเอียด วัสดุหรือค่าตัวละที่ ได้กำหนดไว้ในแบบเป็นหลัก

โรงพยาบาลส่งเสริมสุขภาพตำบลสวนพน	
โครงการ	ก่อตั้งอาคารด้านหลัง
เดือน	นายธรรมง จันทมโน
เห็นชอบ	นางสาวสุภาพร สุภาพงษ์
ลงนาม	
ตำแหน่ง	2



แปลน  
มาตราส่วน 1 : 100

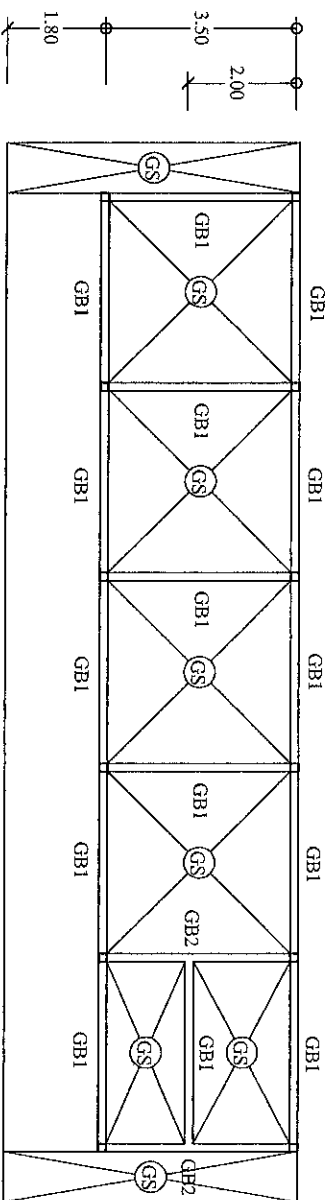
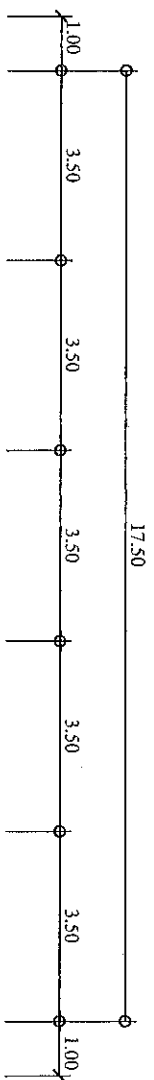
โรงพยาบาลส่งเสริมสุขภาพตำบลควนพน	
โครงการ	ต่อเติมอาคารด้านหลัง
เขียน	นายทรงง อินทโม
เห็นชอบ	นางสาวศุภาพร สุขเวช
	3



แปลนฐานราก, ต่อมือ

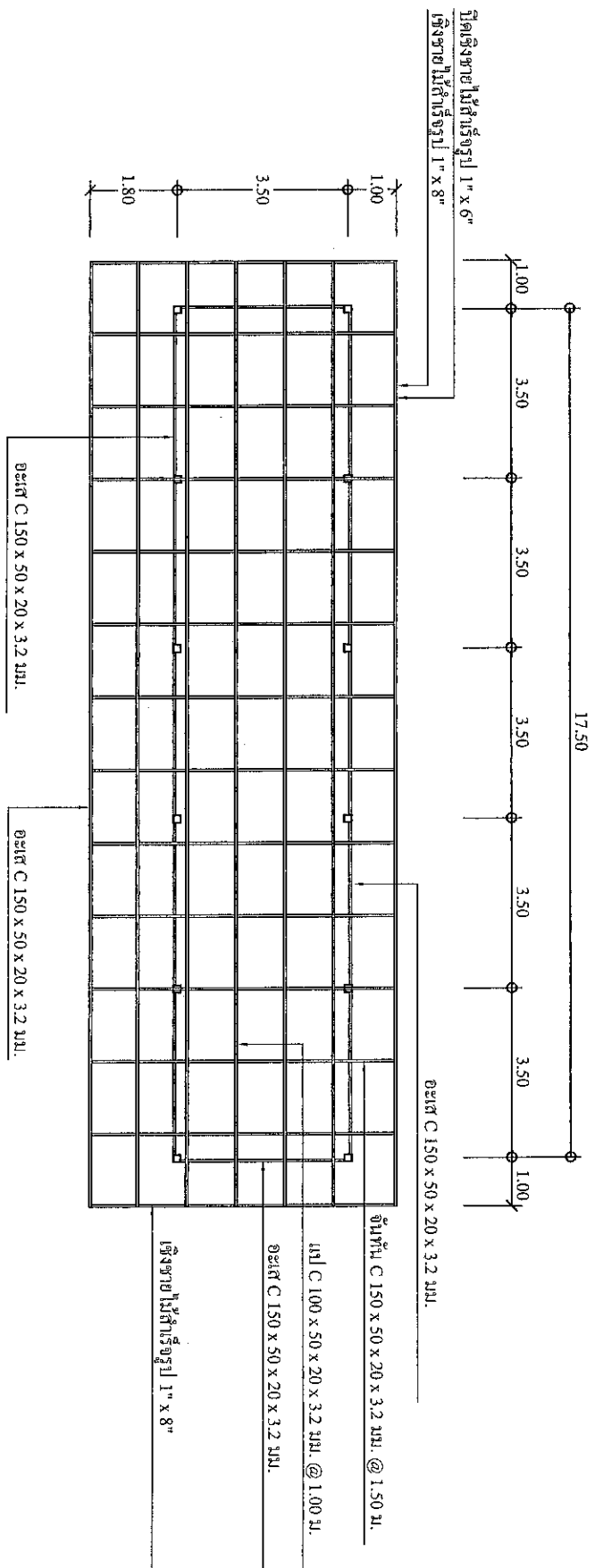
มาตราส่วน 1 : 100

โรงเรียนเทศบาลวัดสุทัศน์สุทนต์	
โครงการ	ต่อเติมอาคารค้ำหลัง
เขียน	นายธรรมง อันทมโธ
เห็นชอบ	นางสาวสุภาพร สุขเวช



**แปลนคานาคอนคิติน**  
มาตราส่วน 1 : 100

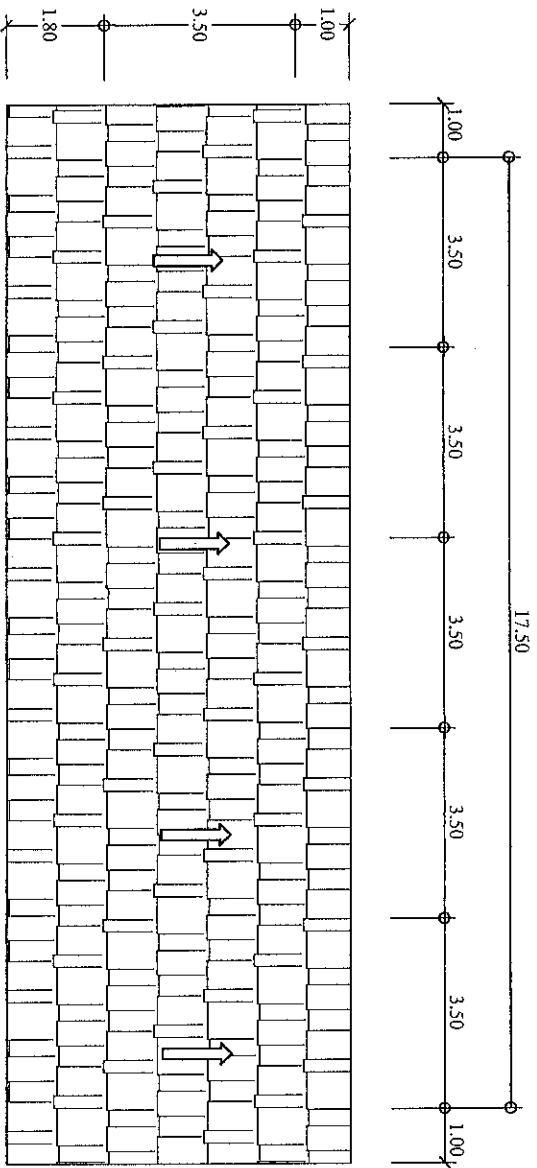
โรงพยาบาลส่งเสริมสุขภาพตำบลควนพน	
โครงการ	ก่อสร้างอาคารคานาคอนคิติน
เขียน	นายบรรจง จันทร์ไธ
เห็นชอบ	นางสาวสุภาพร สุขเวช
วันที่	5



# แปลนโครงสร้างถ้ำ

มาตราส่วน 1 : 100

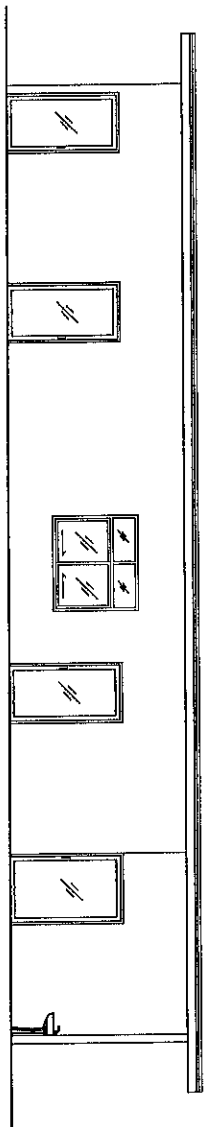
โรงขงขาบอดตั้งงตริมศขงบถพทบถคถวณพท	
โครงการ	คตตมอถวถรคถวณพทตั้ง
ตบถน	นถอชรชงง ถบถนถอ
ทบถชอบ	นถถวถวศถวพท ถวถวช
ถวถถถ	



**แปลนหลังคา**  
มาตราส่วน 1 : 100

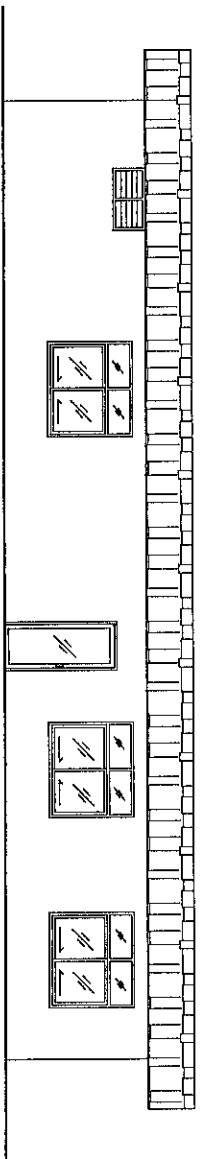
โรงพยาบาลส่งเสริมสุขภาพตำบลฉนวนพม	
โครงการ	ศูนย์บริการสาธารณสุข
เดือน	นายธรรมชง ชื่นพม โยธ
เห็นชอบ	นางสาวสุภาพร สุขเวศ
กมลดี	กมลดี





รูปด้านหน้า

001 : 1 MC.01.01.01.01



รูปด้านหลัง

2101010101 : 100

โรงพยาบาลส่งเสริมสุขภาพตำบลควนพวน

โครงการ

ศูนย์หมอตำแยบ้านหลัง

เขียน

นายบรรจง อิ่มพวงโกล

เห็นชอบ

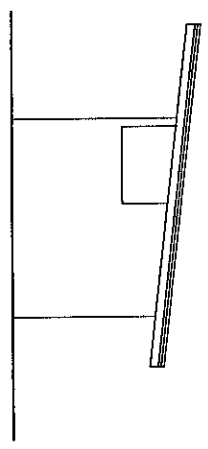
นางสาวสุภาพร สุภาวดี

อนุมัติ

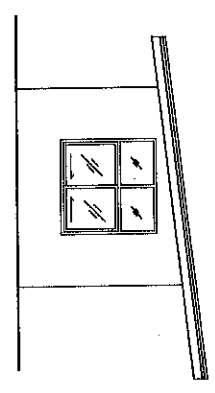
โรงพยาบาล ทุ่งควน

๕ ๕ ๖ ๖

รูปด้านขวา  
มาตราส่วน 1 : 100



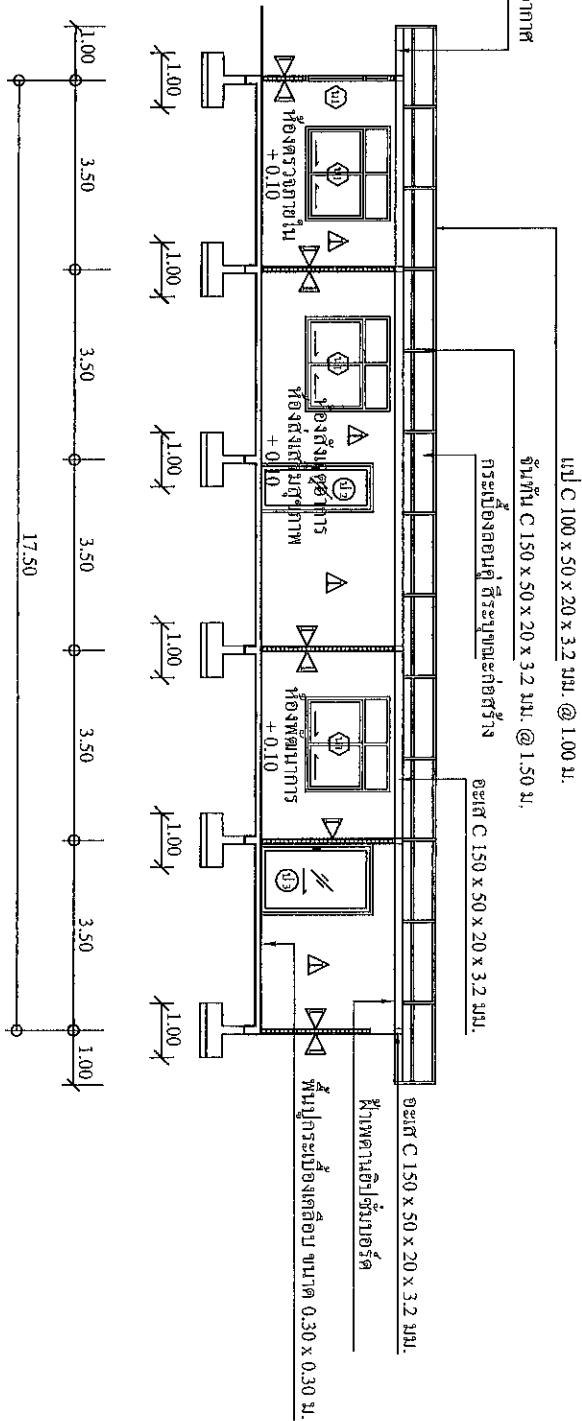
รูปด้านซ้าย  
มาตราส่วน 1 : 100



โรงเรียนเทศบาลวัดสวนกุหลาบ	
โครงการ	ก่อสร้างอาคารต้นหลัง
เขียน	นายธรรม ดันทรโม
เห็นชอบ	นางสาวสุภาพร ชูพงษ์
อนุมัติ	๑๒/๕

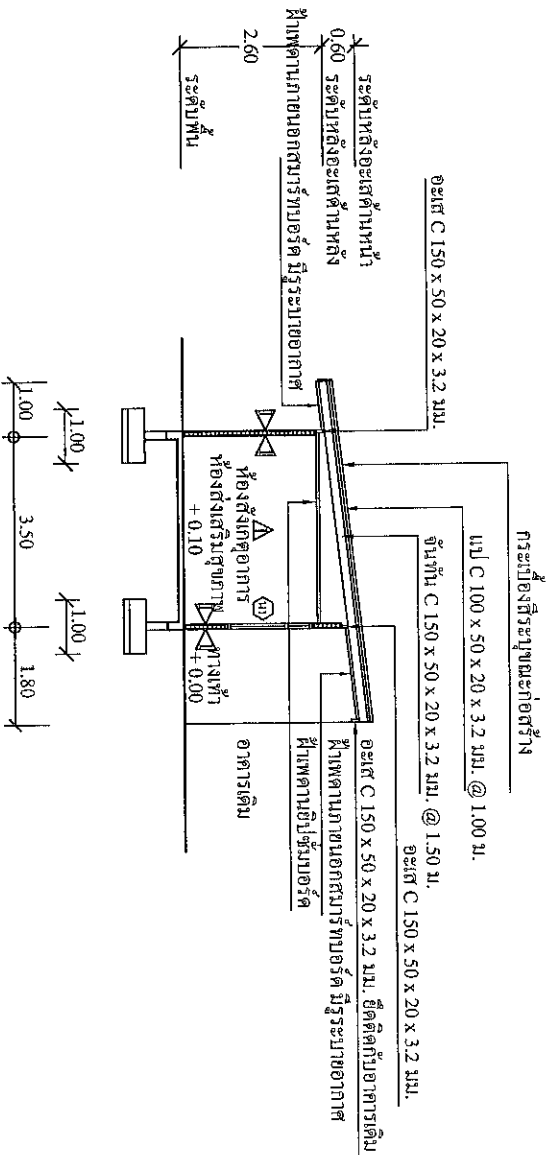
กำแพงภายนอกสำหรับรั้วบริเวณอาคาร

ระดับหลังอะเตเต้านหน้า  
0.00 ระดับหลังอะเตเต้านหลัง  
2.60  
ระดับพื้น



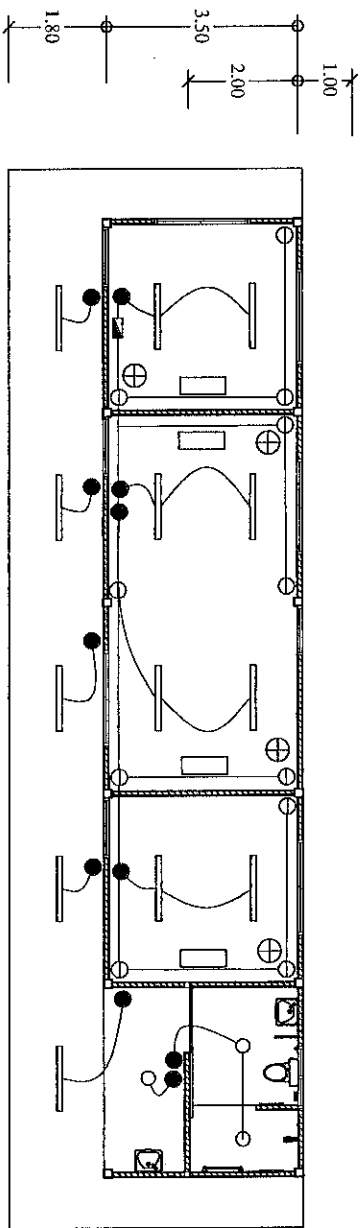
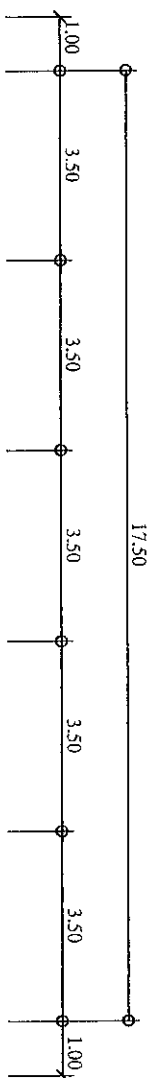
รูปตัด A-A  
มาตราส่วน 1 : 100

โรงพยาบาลส่งเสริมสุขภาพตำบลควนพน	
โครงการ	ศูนย์บริการสาธารณสุข
ผู้เขียน	นายอรุณชัย อันทนโณ
เห็นชอบ	นางสาวสุภาพร สุขเกษ
อนุมัติ	ร. ร. ร.



รูปตัด B-B  
 หมายเหตุ 1 : 100

โรงพยาบาลส่งเสริมสุขภาพตำบลสวนพนา	
โครงการ	ต่อเติมอาคารต้นหลัง
เขียน	นายบรรจง จันทมนโณ
เห็นชอบ	นางสาวสุภาพร สุพงษ์
อนุมัติ	นายตมมาน วัจนาย
	11 / 17



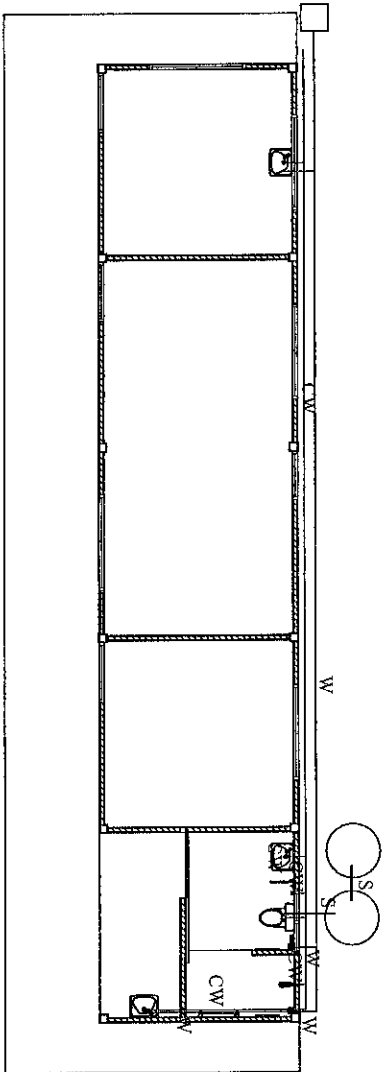
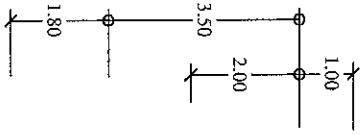
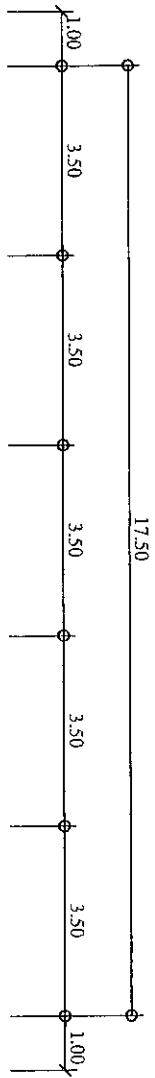
### แปลนไฟฟ้า

มาตราส่วน 1 : 100

#### รายละเอียดชุด

สัญลักษณ์	รายละเอียดชุด
	โคมระหัดบนแสงออลูมิเนียม หลอด LED 2-18 วัตต์ฝังฝ้าพดาน
	ติดตั้งเครื่องปรับอากาศ แบบติดผนัง ขนาด 12,000 BTU
	ติดตั้งถอมโครงติดผนัง ขนาด 16"
	โคมไฟทาวไลท์ หลอด LED 15 วัตต์ฝังฝ้าพดาน
	สวิทช์เดี่ยว ขนาด 10A-250V ติดผนังระหัดผนัง สูงจากพื้น 1.30 เมตร
	เต้ารับคู่ ขนาด 10A-250V (2P+E) ติดผนังระหัดผนัง สูงจากพื้น 0.30 เมตร
	แผงสวิทช์อัตโนมัติ ติดผนังสูงจากพื้น 1.80 เมตร ตั้งด้านบนสุด
	สายไฟฟ้า เดินถอยยึดด้วยเข็มขัดรัดสายทุกกระยะ 0.10 เมตร



โรงพยาบาลส่งเสริมสุขภาพตำบลบ้านพน	
โครงการ	ต่อเติมอาคารสำนักงานหลัง
เขียน	นายธรรมง อินทามโณ
เห็นชอบ	นางสาวสุภาพร สุขเวช
อนุมัติ	12 / 17

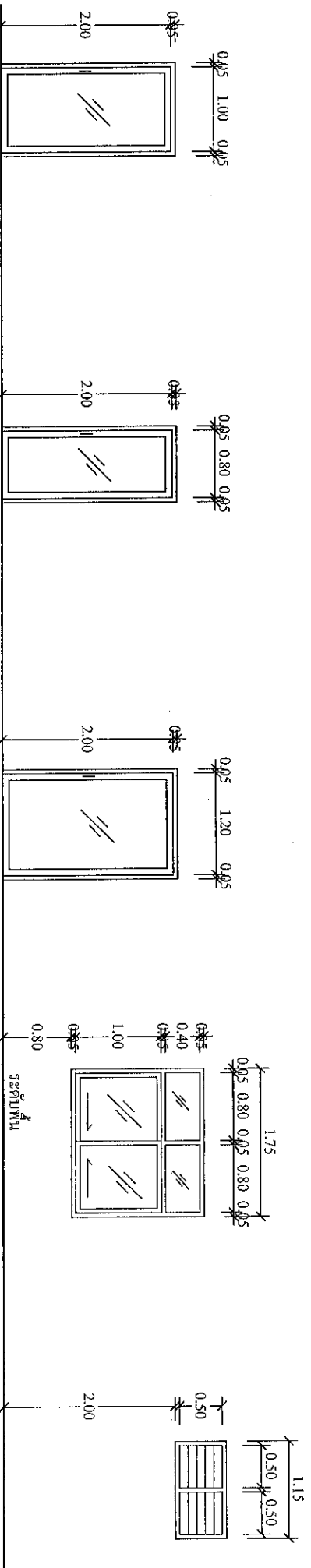


# แปลนประปา

มาตราส่วน 1 : 100

- S      ท่อโตะโครงสร้าง PVC 4" ชั้น 8.5
- W      ท่อน้ำทิ้ง PVC 2" ชั้น 8.5
- CW    ท่อน้ำประปา PVC 1/2" ชั้น 13.5
- บ่อคักไขมันผู้ต่อระบบน้ำเสียสาธารณะ
- คูน้ำประปาประมาณ 1 เมตร กว้าง 1.00 เมตร

โรงพยาบาลส่งเสริมสุขภาพตำบลควนพน	
โครงการ	ต่อเติมอาคารต้นหลัง
เจตนา	นายชรรอง อิ่มพินโย
เห็นชอบ	นางสาวสุภาพร สุภาวศ 
อนุมัติ	 13 / 17



11

12

13

11

13

ประตูบานเลื่อนกระจก  
วงกบและกรอบบาน อลูมิเนียมโพลีคาร์บอเนต  
ฉลุลูกกระบอก ใต้หนา 5 มม.

ประตูบานเลื่อนกระจก  
วงกบและกรอบบาน อลูมิเนียมโพลีคาร์บอเนต  
ฉลุลูกกระบอก ใต้หนา 5 มม.

ประตูบานเลื่อนกระจก  
วงกบและกรอบบาน อลูมิเนียมโพลีคาร์บอเนต  
ฉลุลูกกระบอก ใต้หนา 5 มม.

หน้าต่างบานเลื่อน  
วงกบและกรอบบาน อลูมิเนียมโพลีคาร์บอเนต  
ฉลุลูกกระบอก ใต้หนา 5 มม.  
อุปกรณ์บานเลื่อนครบชุด  
ช่องแสงกระจก ใต้ฉลิตายหนา 5 มม.

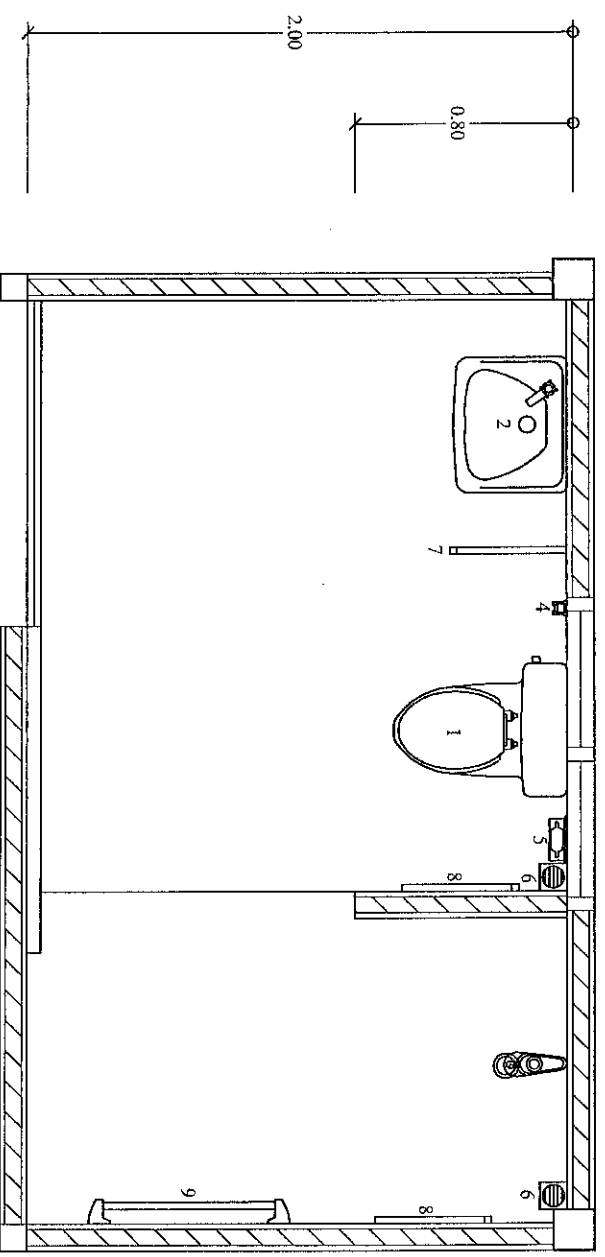
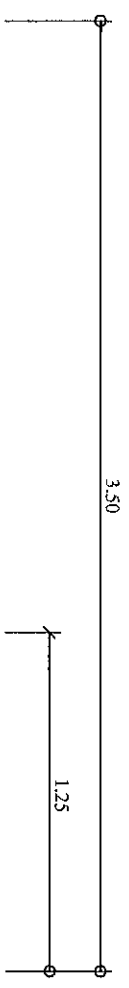
1. หน้าต่างบานกระจกติดตาย  
วงกบ ไม้เนื้อแข็ง 2" x 4"

## แบบขยายประตู - หน้าต่าง

มาตราส่วน 1 : 50

หมายเหตุ  
ขนาดความกว้างและความสูงของหน้าต่างให้ระบุขนาดให้รู้ต่อสถานที่ตั้ง ความกว้าง  
และความสูงของแปลน ไม่เกินข้อความทนายของวิศวกร หรืออื่นๆ

โรงเรียนอัสสัมชัญสมุทรสาคร	
โครงการ	ต่อเติมอาคารชั้นหลัง
เขียน	นายธรรมรงค์ จันทน์โณ
เห็นชอบ	นางสาวสุภาพร สุขเกษม
คณบดี	14



### รายการประกอบแบบห้องน้ำ - ส่วน

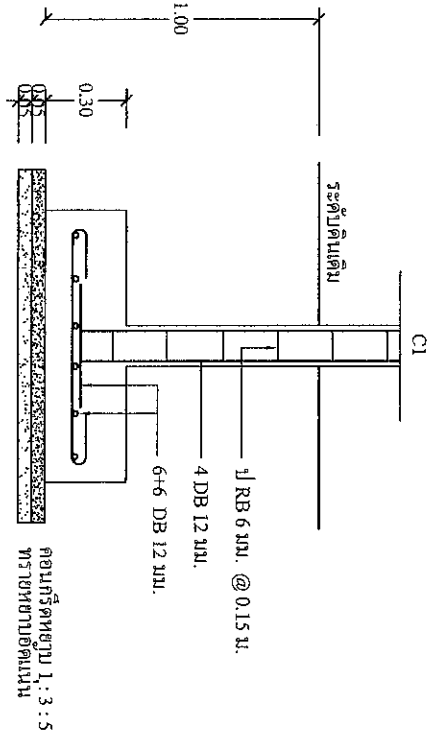
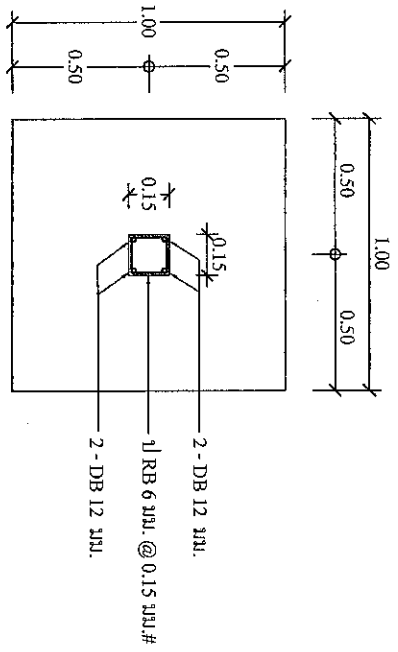
1	โถ้วมแบบกดชักโครก สีขาว
2	อ่างล้างหน้าแบบมีขาตั้ง
3	ฝักบัว
4	สายชำระ
5	ที่ใส่กระดาษทิชชู
6	ตะแกรงซักถักเส้น
7	ราวจับม้านั่งแบบส้ว T
8	ราวจับม้านั่งแบบส้ว L
9	ราวแขวนผ้า ฝักบัว

### แบบขยายห้องน้ำ

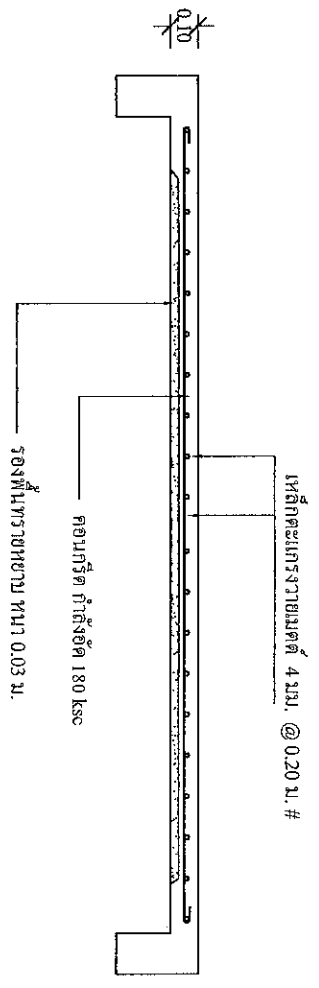
มาตราส่วน 1 : 20

โรงพยาบาลส่งเสริมสุขภาพตำบลควนพน	
โครงการ	ก่อตั้งอาคารผู้ป่วยถึง
เขียน	นายธรรมง อินทมโน
เห็นชอบ	นางสาวสุวิภาพร สุขเวช
อนุมัติ	15 / 17

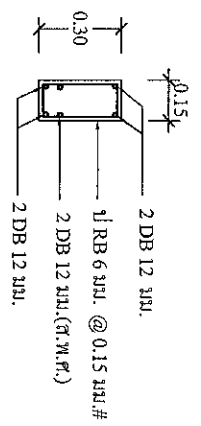




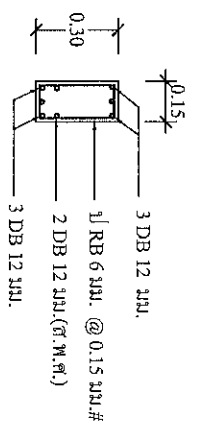
ขยายฐานราก F1  
มาตราส่วน 1:20



GS  
มาตราส่วน 1:20

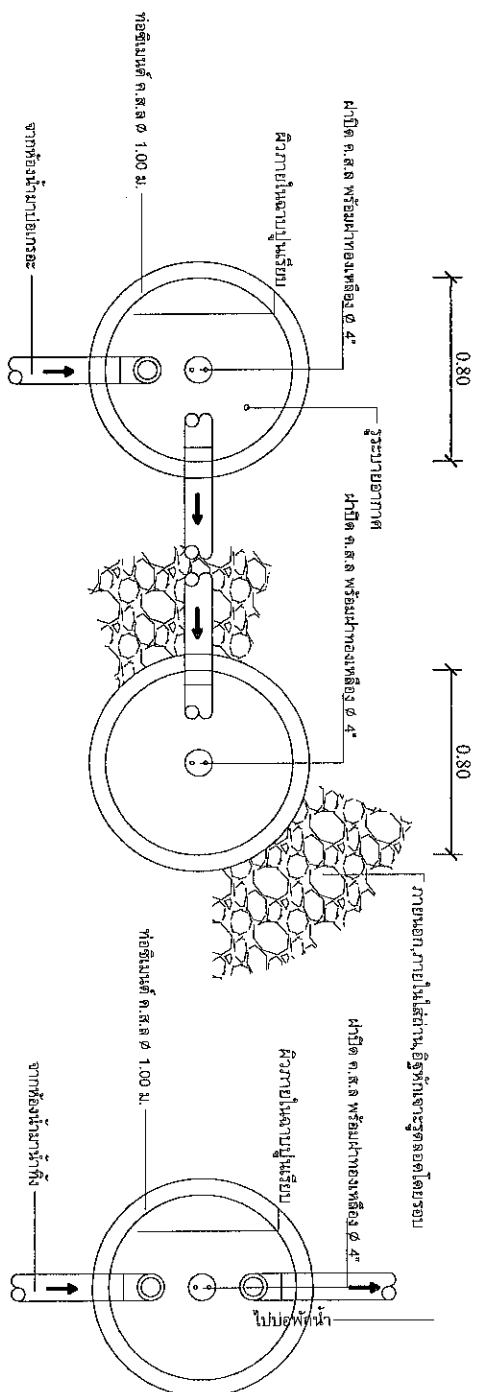


GB 1  
มาตราส่วน 1:20



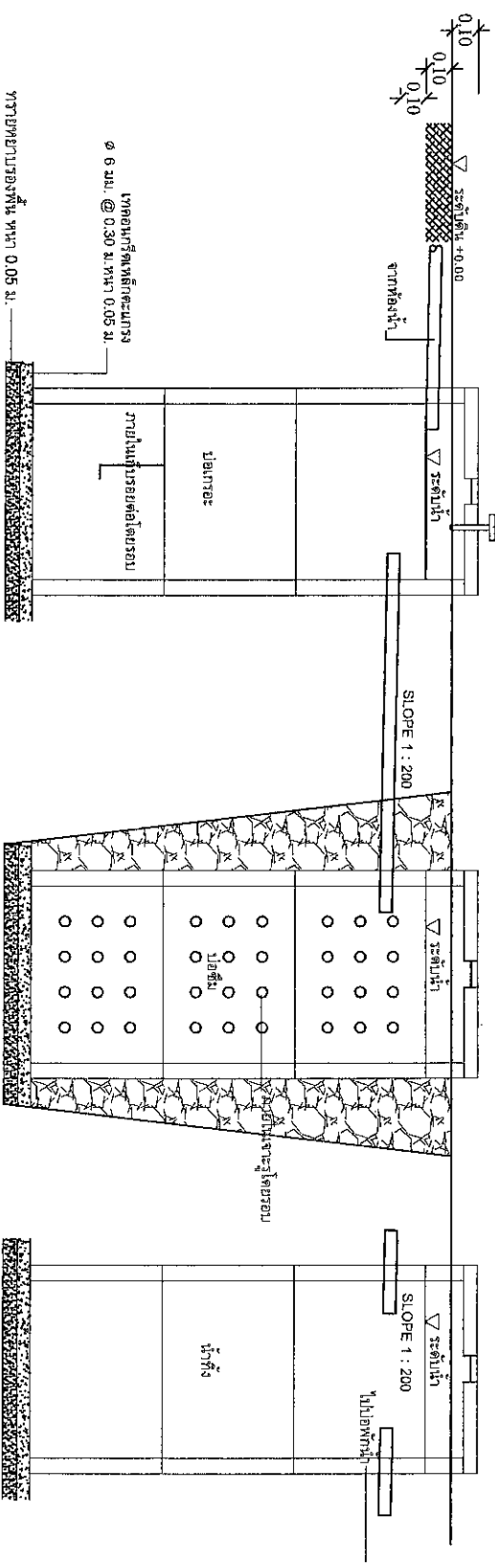
GB 2  
มาตราส่วน 1:20

โรงเรียนภาคส่งเสริมสุขภาพตำบลควนพูน	
โครงการ	ต่อเติมอาคารคานหลัง
เขียน	นายธรรมรงค์ อภิรมย์โณ
เขียนชอบ	นางสาวสุภาพร สุขเกษม
วันที่	16



### แปลนขยายท่อระบายน้ำ - บ่อซึม

NOT TO SCALE



### รูปตัดบ่อเกรอะ - บ่อซึม

NOT TO SCALE

โรงเรียนเทศบาลตำบลวังน้ำเย็น	
โครงการ	ขุดดินบ่อตาข่ายด้านหลัง
เขียน	นายธรรมง จันทมนโธ
เห็นชอบ	นางสาวสุภาพร สุขเวช
หน้า	17